

## CARO CLIENTE,

Obrigado por adquirir o Ventilador Magic Air Ventisol. O correto funcionamento do seu produto depende da leitura deste manual de instruções. Antes de utilizá-lo leia com atenção os cuidados especiais para a sua segurança.

## CARACTERÍSTICAS DO PRODUTO

- ✓ Tecnologia que multiplica o ar em até 15 vezes;
- ✓ Oscilação Horizontal de 90º graus;
- ✓ Toque de Inclinação Vertical de aproximadamente 10º graus;
- ✓ Chave deslizante para ajustar o fluxo de ar.

## PARTES DO VENTILADOR

1. Aro Multiplicador de Ar
2. Saída do ar
3. Base
4. Entrada do Ar
5. Toque de Inclinação Vertical
6. Botão Liga/Desliga
7. Chave Deslizante para Ajustar o Fluxo de Ar
8. Botão de Oscilação



## INSTRUÇÕES DE MONTAGEM

1. Aproxime o aro multiplicador de ar até a base certificando-se que os encaixes estejam alinhados (Fig. 1)
2. Encaixe o aro na base pressionando e gire no sentido horário para travar (Fig. 2). Certifique-se que o aro está bem encaixado na base.

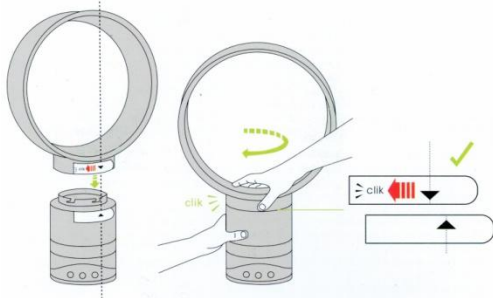


Fig. 1

Fig.2

## OPERAÇÃO

1. Posicione o ventilador em uma superfície firme e plana;
2. Em seguida conecte o produto a rede elétrica;
3. Selecione a velocidade desejada através da chave deslizante;
4. Escolha a direção do vento através do toque de inclinação vertical (Fig. 3);
5. Se desejar vento em mais de uma direção, pressione o botão de oscilação.

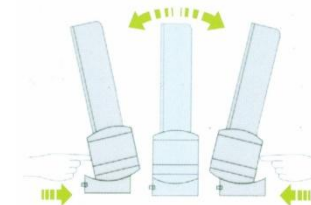


Fig.3

## CUIDADOS ESPECIAIS PARA A SUA SEGURANÇA

1. Leia atentamente a etiqueta colada na parte inferior do seu aparelho. Verifique se a voltagem e a frequência estão em conformidade com aquelas da rede elétrica do seu ambiente.
2. Ligue o seu aparelho à rede elétrica apenas quando o mesmo estiver corretamente montado.
3. Sempre posicione o seu aparelho em uma superfície firme e plana.
4. O seu aparelho foi desenvolvido para um ambiente fechado sem exposição à chuva ou ambientes molhados.
5. Durante a limpeza do produto utilize apenas um pano seco. Não utilize água, solventes ou produtos químicos para limpar o seu produto. Há risco de choque elétrico.
6. Crianças não devem operar o produto sem acompanhamento de um adulto.
7. Mantenha o seu aparelho desconectado da rede elétrica quando o mesmo não estiver sendo utilizado.
8. Em qualquer caso de anormalidade de funcionamento, o aparelho deverá ser imediatamente desconectado da rede elétrica e deve ser consultada a assistência técnica de sua região.
9. Dúvidas ou sugestões entre em contato com o nosso SAC. ([sac@ventisol.com.br](mailto:sac@ventisol.com.br)).

## MANUTENÇÃO

Antes de iniciar a sua limpeza certifique-se de que o produto não esteja ligado à rede elétrica.

1. Limpe a superfície do seu produto apenas com um pano seco.
2. Em qualquer caso de anormalidade de funcionamento, o aparelho deverá ser imediatamente desconectado da rede elétrica e deve ser consultada a assistência técnica de sua região.

## CARACTERÍSTICAS TÉCNICAS

MODELO	TENSÃO	FREQUÊNCIA	POTÊNCIA (consumo)	MEDIDAS	PESO LÍQUIDO
VSH-01	127V	60Hz	42W	495x305x152mm	1,675kg
VSH-02	220V	60Hz	36W	495x305x152mm	1,675kg

Fabricado na China Sob Supervisão Técnica da:

**VENTISOL IND. E COM. LTDA**

Rod. BR 282, Km 19, nº 1500 - CEP 88130-000

Bela Vista – Palhoça/SC

[www.ventisol.com.br](http://www.ventisol.com.br)

E-mail: [sac@ventisol.com.br](mailto:sac@ventisol.com.br)

Fone/Fax: (48) 2107-9500

# VENTISOL

bons ventos em sua vida



**VENTILADOR SEM HÉLICE MAGIC AIR**  
**MODELOS: VSH-01/ VSH-02**