


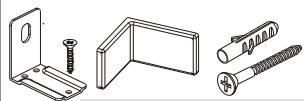


Acessórios Quant.


 Paraf. Ø4.5x45 mm
Montagem estrutura **6**

 Cavilha Ø8x30 mm
Montagem estrutura **8**

 Paraf. de união
União de módulos **2**

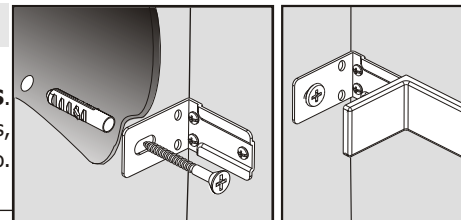
 **Kit Suporte aéreo
c/ capa contendo
cada kit:**
06 paraf. Ø4 x 13mm
02 paraf. Ø6 x 60mm
02 bucha Ø8mm **2**

 Prego 10 x 10
Fundos **25**

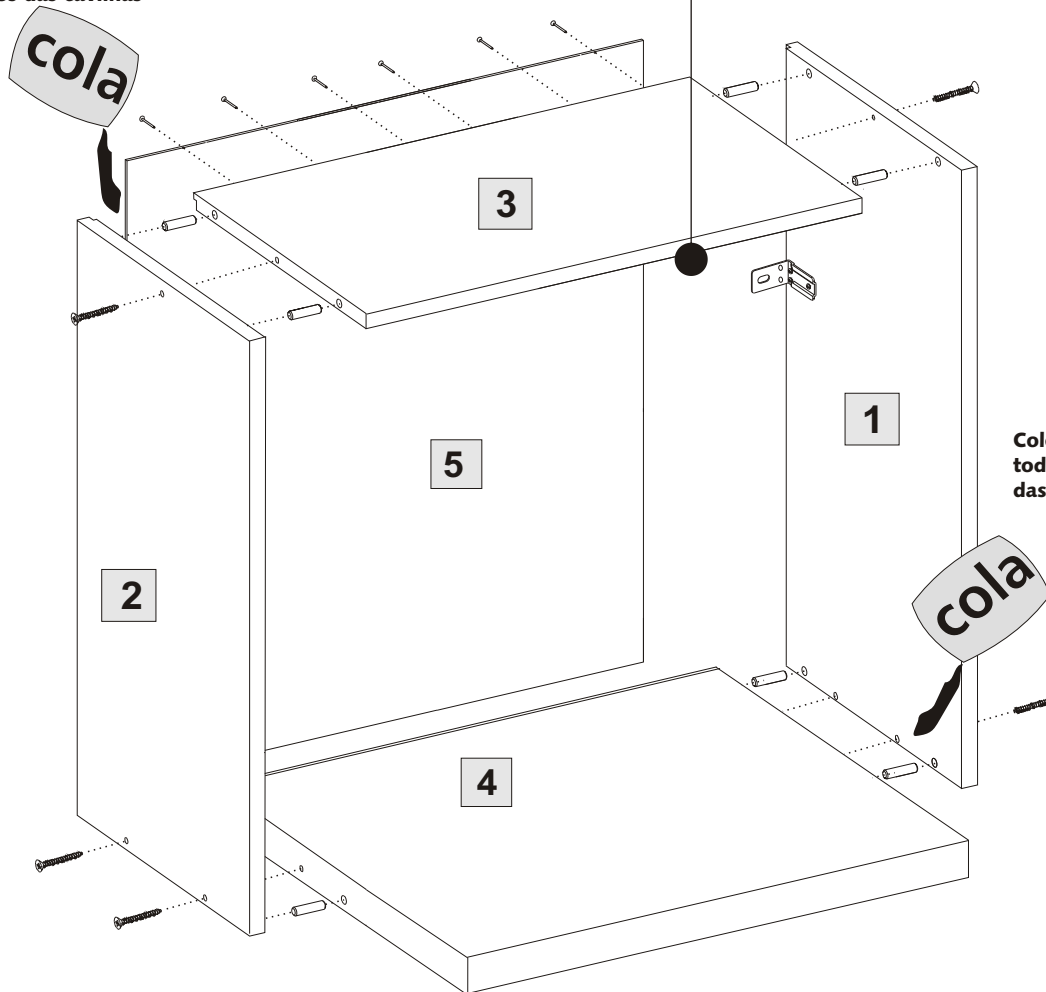
 Cola
Cola branca(sache)
P/cavilhas **1**

Montagem da Estrutura

Fixe a cantoneira (suporte) **NAS LATERAIS**.
Posicione o módulo e através das cantoneiras,
fixe na parede com bucha e parafuso.



Colocar COLA em todos
os furos das cavilhas



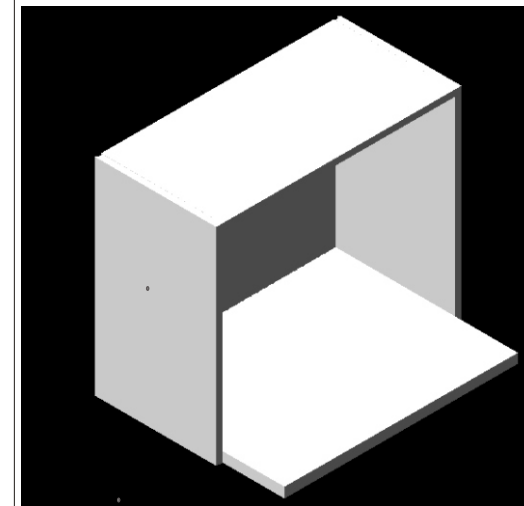
Colocar COLA em
todos os furos
das cavilhas

Nicho Microondas larg. 65,5cm

Larg.: 655mm Alt.: 448mm *Prof.: 400mm

Código Produto

1029/ cx. Branca
2029/ cx. Mel



Componentes do armário:

Item		Quant.	Alt. x Larg.	Assist.Téc.
01	Lateral Direita	01	448 x 295	
02	Lateral Esquerda	01	448 x 295	
03	Chapéu	01	625 x 295	
04	Base 25mm	01	400 x 625	
05	Traseiro (fundo)	01	440 x 650	

Conservação e Limpeza

Para a limpeza basta utilizar pano macio ligeiramente úmido.
Não use álcool ou abrasivos que poderão danificar a camada
de verniz.



www.lucianecozinhas.com.br
luciane@lucianecozinhas.com.br