

# MANUAL DO USUÁRIO

BALANÇA ELETRÔNICA STILE  
**BAL152**



É muito importante que você leia atentamente todas as instruções contidas neste manual antes de utilizar o produto, pois elas garantirão segurança na utilização do produto.

### Condições de Instalação

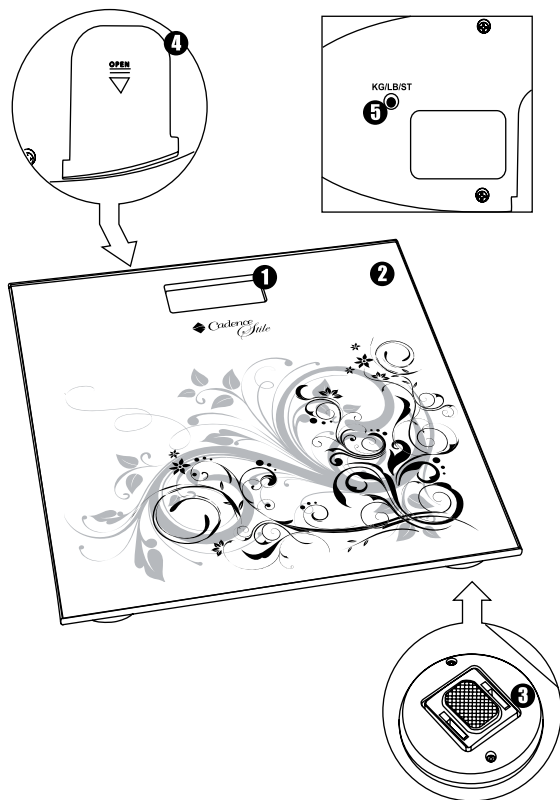
- Evite acidentes. Após desembalar o produto, mantenha o material da embalagem e sua balança fora do alcance de crianças ou pessoas não capacitadas, especialmente quando estiver em uso.
- Sempre coloque a sua balança sobre uma superfície plana e rígida. Evite carpetes ou outras superfícies macias. Pisos irregulares podem afetar as leituras.
- Não utilize o produto sobre superfícies úmidas e molhadas ou quando seu vidro estiver úmido, evitando quedas. Tome cuidado ao utilizar o produto no banheiro, pois o vapor do banho e os pés molhados poderão ocasionar quedas.
- Sempre pese na mesma balança, posicionada no mesmo local.
- Nunca use o produto próximo a materiais corrosivos ou explosivos.
- Remova a bateria do produto caso ela não seja utilizada por um longo período.
- Não tente desmontar ou consertar o produto. Toda substituição de peça danificada deve ser feita somente por meio do serviço autorizado Cadence.
- A Nota Fiscal e o Certificado de Garantia são documentos importantes e devem ser mantidos para efeito de garantia.

### Condições de Uso

- Pese sempre antes das refeições, sem roupas, sem sapatos e sempre no mesmo horário do dia. Um bom horário é na parte da manhã, logo após acordar.
- A balança faz arredondamentos para os 100 gramas mais próximos (para cima ou para baixo). Caso você pesar duas vezes e obtiver duas leituras diferentes, o peso correto será o valor entre as duas leituras.

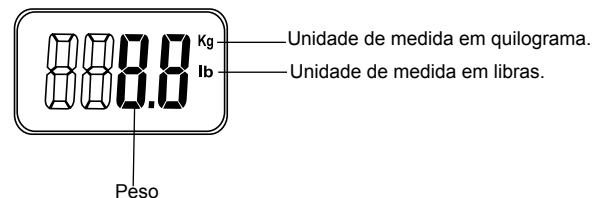
*Somente para uso doméstico, interno e não comercial.*

## 2 COMPONENTES DE SUA BALANÇA ELETRÔNICA



- 1 Display digital com 30mm de altura
- 2 Base de vidro temperado com 6mm de espessura
- 3 Pés antiderrapantes com sensor
- 4 Compartimento de bateria
- 5 Botão seletor de unidade de medida (libras / quilos)

## Funções do display digital



## 3 CARACTERÍSTICAS

- Graduação de alta precisão com sistema de 4 sensores com captação de pressão absoluta.
- Capacidade: 150Kg.
- Divisões: 100g.
- Pesagem em quilos ou em libras.
- Função de zeragem automática entre as pesagens.
- Visor de cristal líquido (LCD) com 30mm de altura.
- Acionamento com apenas um toque.
- Desligamento automático.
- Indicador de bateria fraca.
- Indicador de excesso de peso (sobre-carga).
- Fonte de alimentação: 1 bateria de lítio CR2032.
- 4 pés antiderrapantes.
- Piso de vidro temperado de 6mm de espessura.

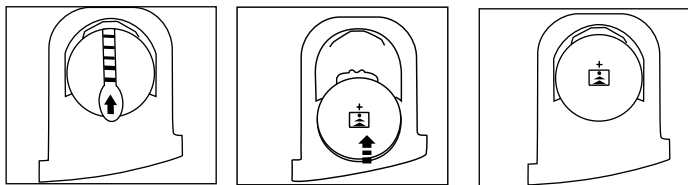


## 4 ANTES DA PRIMEIRA UTILIZAÇÃO

- [1] Retire o lacre de segurança, puxando para cima [figura 1] .
- [2] Ajuste a bateria novamente na posição inicial [figura 2] e utilize seu aparelho normalmente.

### Nota

O produto não funcionará se você não retirar o lacre de segurança, pois ele tem a função de evitar que ocorra perda de carga durante o transporte.



[figura 1]

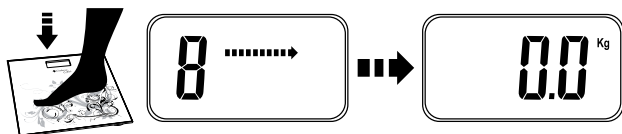
[figura 2]

## 5 FUNCIONAMENTO

- [1] Coloque a sua balança sobre uma superfície plana e rígida. Evite carpetes ou outras superfícies macias. Isto garantirá maior precisão nas medidas.

Sempre pese antes das refeições, sem roupas, sem sapatos e sempre no mesmo horário do dia. Um bom horário é na parte da manhã, logo após acordar.

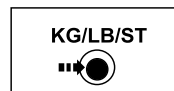
- [2] Dê um leve toque no vidro para que a balança ligue. Aguarde até que o display mostre 0.0.



### Atenção

A balança não funcionará corretamente se você subir sobre ela enquanto o display não estiver zerado. Caso isto ocorra, você deve descer da balança e aguardar a zeragem automática.

- [3] Verifique no display se a unidade de medida está em quilos (Kg). Senão, selecione a unidade de medida desejada pressionando o botão seletor na parte de baixo do produto.



**Nota:** Confira no display se a unidade foi selecionada corretamente.

- [4] Suba gentilmente sobre a balança com os pés levemente afastados e voltados para o display. Permaneça sem se mover até que a balança calcule o seu peso (assim que o display começar a piscar).



### Cuidado

A superfície da balança torna-se escorregadia quando molhada.

### Desligamento automático

Sempre que você descer da balança, ela fará a zeragem automática e o display exibirá 0.0 Kg.

Se em aproximadamente 6 segundos você não fizer nenhuma outra pesagem, ela se desligará automaticamente.



### Indicador de excesso de peso (sobrecarga)

Quando a balança for submetida a uma sobrecarga (acima de 150Kg), a seguinte mensagem aparecerá no visor:



### Indicador de bateria fraca

Quando a bateria precisar ser substituída, a seguinte mensagem aparecerá no display:



#### Observação

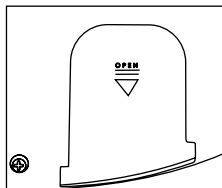
A duração da bateria varia de acordo com o uso.

### Instruções para substituir a bateria de lítio

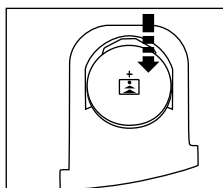
Substitua a bateria por outra com as mesmas características (CR 2032), seguindo os seguintes passos:

[1] Abra a tampa do compartimento [figura 3].

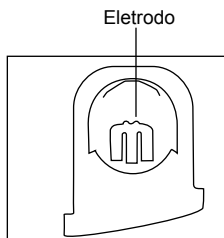
[2] Retire cuidadosamente a bateria [figura 4].



[figura 3]



[figura 4]



[figura 5]

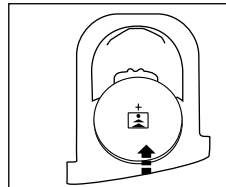


#### Atenção

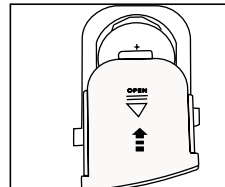
Não dobre o eletrodo [figura 5] para trás durante a operação, pois você pode quebrá-lo ou fazer com que perca sua elasticidade.

Jogue a bateria usada no lixo apropriado.

[3] Para instalar a nova bateria, encaixe cuidadosamente uma de suas bordas e em seguida empurre a outra borda na posição correta [Figura 6].



[figura 6]



[figura 7]

[4] Pressione a bateria no encaixe e deslize delicadamente a tampa sobre a bateria para fechar o compartimento corretamente [figura 7].

#### Observação

Certifique-se de que após colocar a bateria o compartimento seja fechado, caso contrário, o seu produto não funcionará.

## 6 LIMPEZA E CONSERVAÇÃO

- Para limpar sua balança, utilize um pano limpo e seco ou levemente umedecido com água. Nunca utilize solventes ou qualquer substância química.
- Remova a bateria da balança caso ela não seja utilizada por um longo período.



A sua balança eletrônica Cadence Stile, Modelo BAL152, tem garantia contra defeitos de fabricação pela Cadence. Para que a garantia tenha validade, é imprescindível a apresentação da Nota Fiscal de compra e a conformidade com as condições abaixo enumeradas:

- 1 A Cadence assegura ao proprietário consumidor deste aparelho a garantia de 90 dias contra defeitos de fabricação.
- 2 A garantia de 90 dias é contada a partir da data da compra.
- 3 Esta garantia perderá a sua validade se:
  - 3.1 O defeito apresentado for ocasionado por uso indevido, em desacordo com o Manual, ou se ocasionado por fatores externos, como quedas, pancadas, defeitos na rede elétrica e raios.
  - 3.2 O produto for alterado, violado ou consertado por pessoa não autorizada pela Cadence.
  - 3.3 O defeito for decorrente do uso do produto em situações não domésticas ou em desacordo com o uso recomendado.
- 4 A Cadence não efetuará troca caso hajam condições de sanar os defeitos do produto reclamado em garantia.
- 5 A garantia não cobre a limpeza do aparelho. O produto deverá ser entregue para conserto ao posto da rede autorizada em boas condições de limpeza.
- 6 A garantia não abrange peças e acessórios sujeitos a quebra, como fabricados em material plástico ou vidro.
- 7 Esta é uma garantia de balcão e, portanto, não cobre atendimentos domiciliares.
- 8 Esta garantia não cobre danos sofridos pelo produto durante o transporte de terceiros contratado pelo reclamante da garantia.
- 9 Se o aparelho apresentar problemas de funcionamento, o consumidor deverá levar o produto até o Posto Autorizado mais próximo.

Para encontrar a relação dos Postos Autorizados de Assistência Técnica você pode ligar para 54 3290 2200, em horário comercial, ou entrar no site **www.cadence.com.br**. Através do site você também pode tirar dúvidas, elogiar, sugerir ou reclamar. Para isso basta acessar Contato, preencher o formulário com seus dados e deixar seu comentário. A Cadence terá o maior prazer em responder.