



Moov

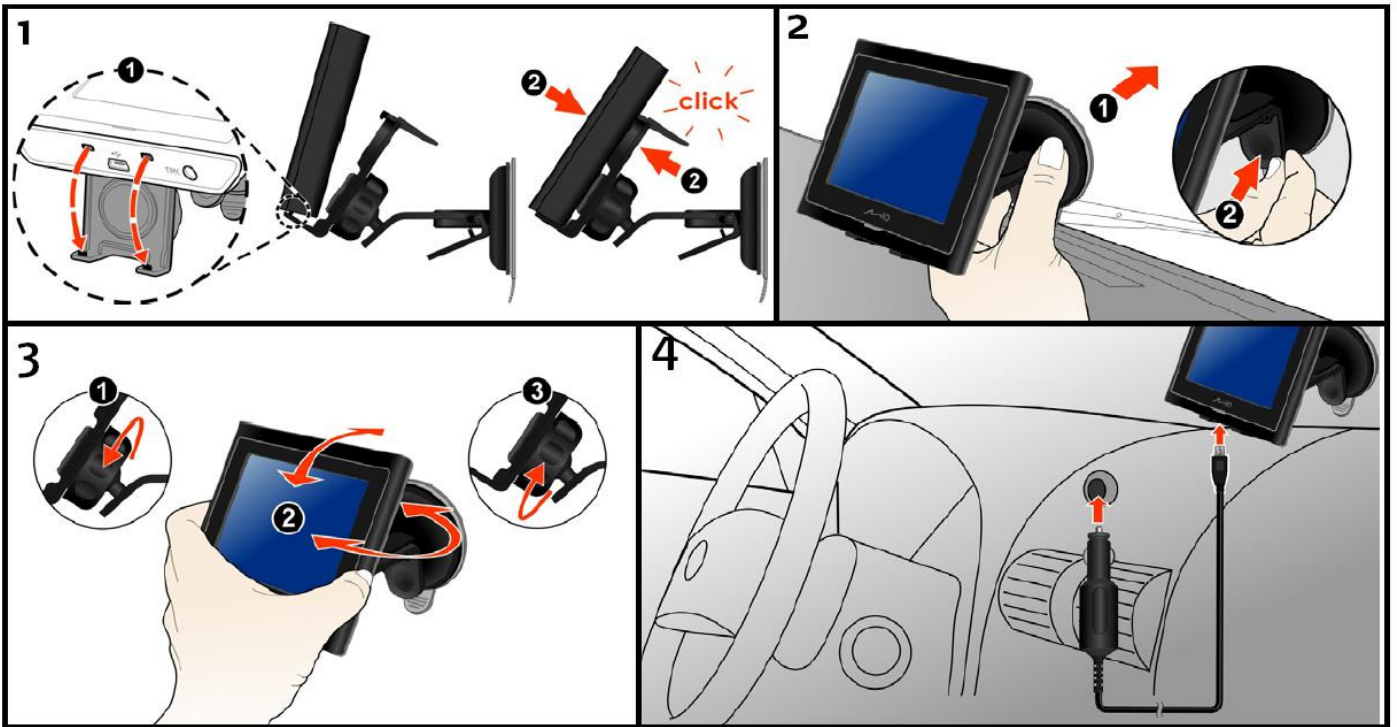
Guia Rápido



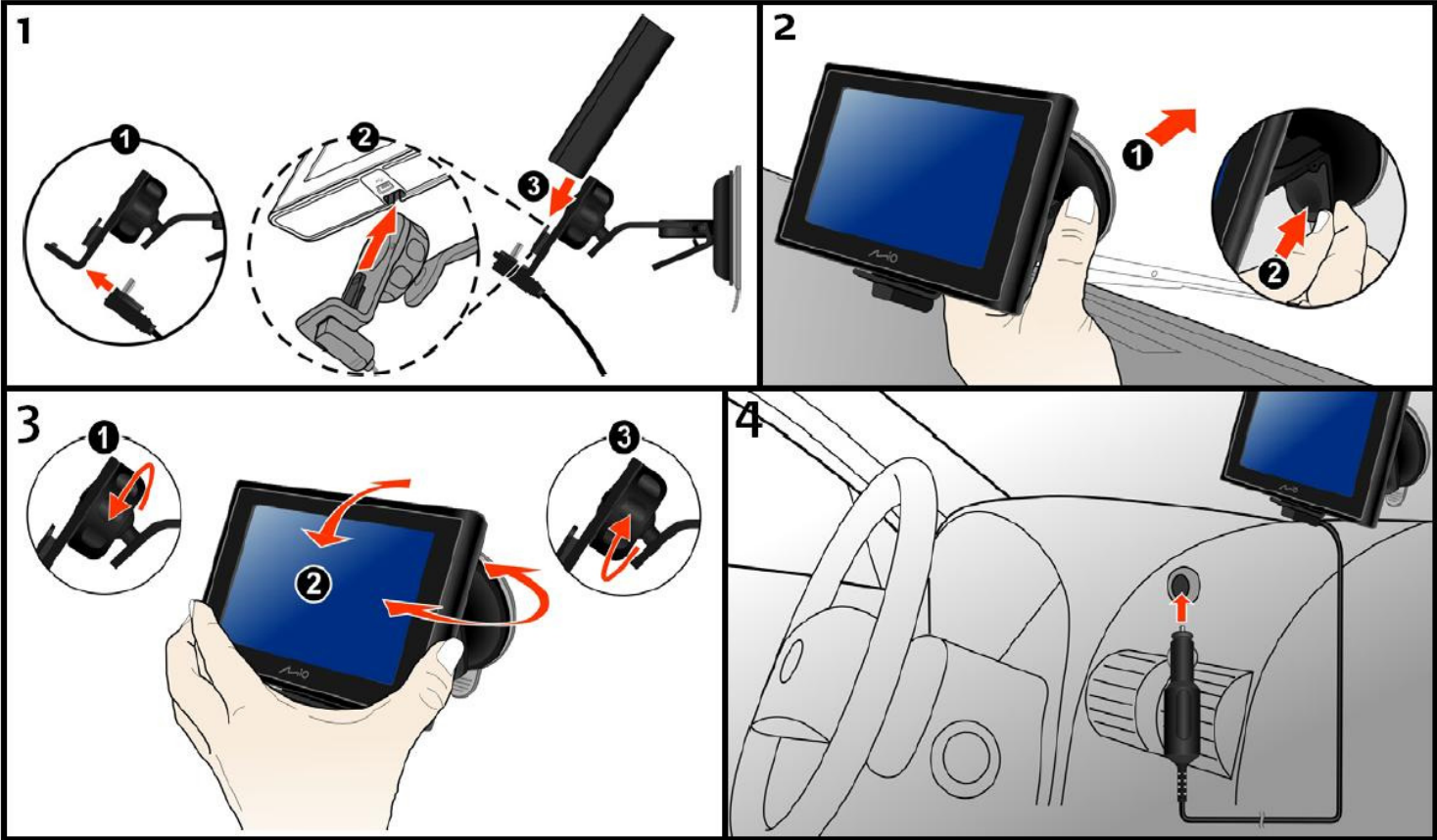
5 61516860003 R01

Mio Technology Limited
www.mio.com

Moov 200-Series



Moov 300-Series



Bem-vindo

Obrigado por comprar o Mio Moov. Este guia rápido lhe ensinará a navegar com o seu Mio pela primeira vez.

Moov 200-Series



1-Botão de energia

2-Entrada do cartão de memória

3-Indicador de bateria

4-Porta Mini-USB

5-Entrada do suporte

6-Alto-falante

Moov 300-Series



1-Botão de energia

2-Entrada do cartão de memória

3-Indicador de bateria

4- Microfone (disponível apenas para alguns modelos)

5- Porta Mini-USB

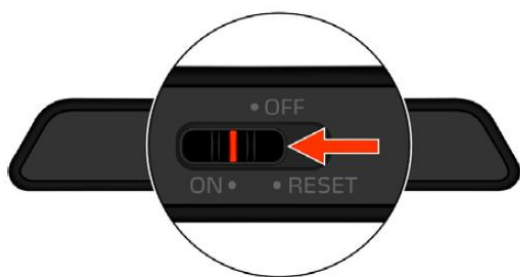
6- Entrada do suporte

7- Alto-falante

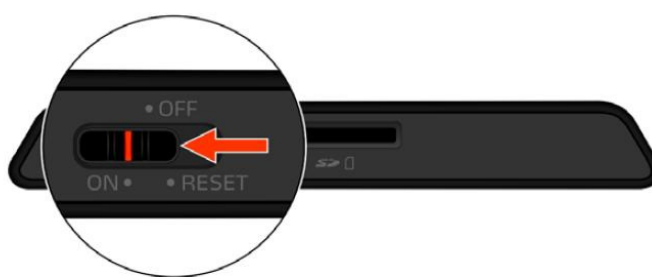
Inicializando o seu Moov

1. Posicione o seu Mio em seu veículo de acordo com as instruções de instalação na frente do manual.
2. Para ligar o seu Mio, ligue a chave para a posição ON. Seu Mio ligará.

Observação: Ao usar a primeira vez, a bateria de seu Mio pode não estar totalmente carregada. Para carregar a bateria, veja como no Manual do Usuário.



Moov 200-Series



Moov 300-Series